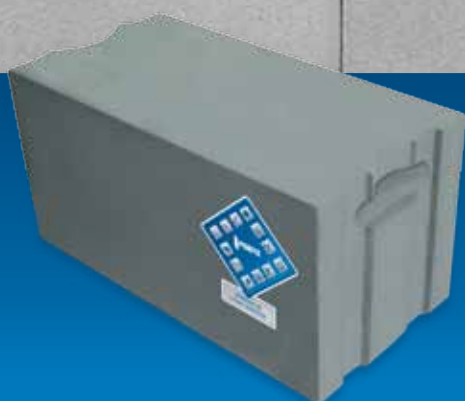


CENÍK 2011



LIDÉ
ZDĚTE!



Platnost ceníku je od 1. 3. 2011
Bezplatná infolinka: 800 900 366
www.porfix.cz



1589/2008



$$\lambda_{10 \text{ DRY}} = 0,089 \text{ W/mK}$$

Tvárnice PORFIX Plus P2-420

hladké / s perem, drážkou a kapsou - PDK

Rozměr	Teplotný odpor	Součinitel prostupu tepla	Energetická náročnost**	Neprůzvučnost	Spotřeba		Expediční hmotnost		Obsah palety			Cena (bez DPH)		
					ks / m ³	ks / m ²	kg / ks	ø kg / pal	ks	m ²	m ³	Kč / m ³	Kč / m ²	Kč / ks
500 x 250 x 300	2,91	0,32	C2	44	26,70	8	22,00	910	40	5	1,5	2 190	657,00	82,10
500 x 250 x 375	3,64	0,26	C1	46	21,30	8	27,60	910	32	4	1,5	2 190	821,30	102,70
*300 x 250 x 500	4,85	0,20	B	50	26,70	13,3	22,00	910	40	3	1,5	2 190	1 092,30	82,10
NOVINKA 500 x 250 x 500	4,85	0,20	B	50	16	8	37,00	910	24	3	1,5	1 990	995,00	124,40

* Zdění na tloušťku zdíva 500 mm lze docílit otočením hladké tvárnice 500 x 250 x 300 mm o 90° při zachování stejné výšky zdění.

** Materiál je bez dodatečného zateplení vhodný pro stavbu objektů dle energetické náročnosti.

POZNÁMKA: Fakturační jednotka je m³. Tvárnice PORFIX jsou baleny do fólie a ukládají se na palety s označením POR o rozměru 1 000 x 1 000 mm.



$$\lambda_{10 \text{ DRY}} = 0,102 \text{ W/mK}$$

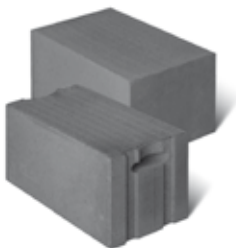
Tvárnice PORFIX P3-520

hladké / s perem, drážkou a kapsou - PDK

Rozměr	Teplotný odpor	Součinitel prostupu tepla	Energetická náročnost**	Neprůzvučnost	Spotřeba		Expediční hmotnost		Obsah palety			Cena (bez DPH)		
					ks / m ³	ks / m ²	kg / ks	ø kg / pal	ks	m ²	m ³	Kč / m ³	Kč / m ²	Kč / ks
500 x 250 x 250	2,08	0,44	-	45	32,00	8	24,10	1 180	48	6	1,5	1 990	497,50	62,20
500 x 250 x 300	2,50	0,37	C2	48	26,70	8	28,90	1 180	40	5	1,5	1 990	597,00	74,60
500 x 250 x 375	3,13	0,30	C2	52	21,30	8	36,10	1 180	32	4	1,5	1 990	746,30	93,30

** Materiál je bez dodatečného zateplení vhodný pro stavbu objektů dle energetické náročnosti.

POZNÁMKA: Fakturační jednotka je m³. Tvárnice PORFIX jsou baleny do fólie a ukládají se na palety s označením POR o rozměru 1 000 x 1 000 mm.



$$\lambda_{10 \text{ DRY}} = 0,115 \text{ W/mK}$$

Tvárnice PORFIX P4-580

hladké / s perem, drážkou a kapsou - PDK

Rozměr	Teplotný odpor	Součinitel prostupu tepla	Energetická náročnost**	Neprůzvučnost	Spotřeba		Expediční hmotnost		Obsah palety			Cena (bez DPH)		
					ks / m ³	ks / m ²	kg / ks	ø kg / pal	ks	m ²	m ³	Kč / m ³	Kč / m ²	Kč / ks
500 x 250 x 250	1,81	0,51	-	48	32,00	8	27,20	1 320	48	6	1,5	1 990	497,50	62,20
500 x 250 x 300	2,17	0,43	-	52	26,70	8	32,60	1 320	40	5	1,5	1 990	597,00	74,60
500 x 250 x 375	2,72	0,35	C2	56	21,30	8	40,80	1 320	32	4	1,5	1 990	746,30	93,30

** Materiál je bez dodatečného zateplení vhodný pro stavbu objektů dle energetické náročnosti.

POZNÁMKA: Fakturační jednotka je m³. Tvárnice PORFIX jsou baleny do fólie a ukládají se na palety s označením POR o rozměru 1 000 x 1 000 mm.



$$\lambda_{10 \text{ DRY}} = 0,102 \text{ W/mK}$$

Příčkovky PORFIX P3-520

Rozměr	Teplotný odpor	Součinitel prostupu tepla	Neprůzvučnost	Spotřeba		Expediční hmotnost		Obsah palety			Cena (bez DPH)		
				ks / m ³	ks / m ²	kg / ks	ø kg / pal	ks	m ²	m ³	Kč / m ³	Kč / m ²	Kč / ks
500 x 250 x 50	0,42	1,83	31	160,00	8	4,90	1 180	208	26	1,3	2 090	104,50	13,10
500 x 250 x 75	0,63	1,32	33	106,70	8	7,30	1 180	160	20	1,5	2 090	156,80	19,60
500 x 250 x 100	0,83	1,04	34	80,00	8	9,70	1 180	120	15	1,5	2 090	209,00	26,10
500 x 250 x 125	1,04	0,85	36	64,00	8	12,10	1 180	96	12	1,5	2 090	261,30	32,70
500 x 250 x 150	1,25	0,72	37	53,30	8	14,60	1 180	80	10	1,5	2 090	313,50	39,20
500 x 250 x 200	1,67	0,56	42	40,00	8	19,30	1 180	60	7,5	1,5	2 090	418,00	52,30

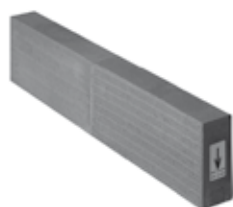
POZNÁMKA: Fakturační jednotka je m³. Příčkovky PORFIX jsou baleny do fólie a ukládají se na palety s označením POR o rozměru 1 000 x 1 000 mm.



Nosné překlady PORFIX

Rozměr	Uložení	Maximální světlost otvoru	Expediční hmotnost	Cena (bez DPH)
d x v x š [mm]	mm	mm	kg / ks	Kč / ks
1 200 x 250 x 100	300	600	59	404
1 200 x 250 x 125	300	600	68	452
1 500 x 250 x 100	300	900	73	505
1 500 x 250 x 125	300	900	85	568
1 800 x 250 x 100	300	1 200	87	635
1 800 x 250 x 125	300	1 200	102	709
2 100 x 250 x 100	300	1 500	102	739
2 100 x 250 x 125	300	1 500	119	830
2 400 x 250 x 100	300	1 800	116	915
2 400 x 250 x 125	300	1 800	136	1 012
2 700 x 250 x 100	300	2 100	131	1 027
2 700 x 250 x 125	300	2 100	152	1 137

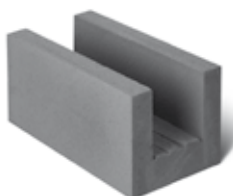
POZNÁMKA: Fakturační jednotka je kus. V ceně je zahrnuta výdřeva pod překlady a páskování překladů.



Nenosné překlady PORFIX

Rozměr	Uložení	Maximální světlost otvoru	Neprůzvučnost	Expediční hmotnost	Cena (bez DPH)
d x v x š [mm]	mm	mm	Rw [dB]	kg / ks	Kč / ks
1 000 x 250 x 100	100	800	34	22	186
1 000 x 250 x 125	100	800	36	25	215
1 000 x 250 x 150	150	700	38	35	272
1 200 x 250 x 100	100	1 000	34	26	228
1 200 x 250 x 125	100	1 000	36	30	268
1 200 x 250 x 150	150	900	38	42	329
1 500 x 250 x 100	100	1 300	34	33	273
1 500 x 250 x 125	100	1 300	36	38	325
1 500 x 250 x 150	150	1 200	38	52	403
2 000 x 250 x 100	100	1 800	34	44	363
2 000 x 250 x 125	100	1 800	36	52	429
2 000 x 250 x 150	150	1 700	38	70	539
2 500 x 250 x 100	100	2 300	34	55	453
2 500 x 250 x 125	100	2 300	36	65	530
2 500 x 250 x 150	150	2 200	38	87	658

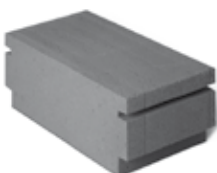
POZNÁMKA: Fakturační jednotka je kus. V ceně je zahrnuta výdřeva pod překlady a páskování překladů.



U-profil PORFIX (P3-520)

Rozměr	Šířka otvoru	Výška otvoru	Expediční hmotnost	Obsah palety		Cena (bez DPH)
d x v x š [mm]	mm	mm	kg / ks	ks	běžných metrů	Kč / ks
500 x 250 x 200	100	175	11,20	60	30	87
500 x 250 x 250	140	175	13,30	48	24	96
500 x 250 x 300	190	175	14,30	36	18	112
500 x 250 x 375	215	175	19,20	36	18	128

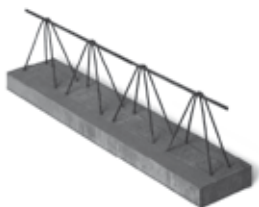
POZNÁMKA: U - profil lze za určitých podmínek použít jako nosný překlád. Více informací naleznete v TECHNICKÝCH LISTECH.
Fakturační jednotka je kus. Produkty jsou baleny do fólie a ukládají se na palety s označením POR o rozměru 1 000 x 900 mm, 1 000 x 1 000 mm, 1 000 x 1 125 mm.



Stropní vložka PORFIX

Rozměr	Tepelný odpor	Neprůzvučnost	Orientační spotřeba	Expediční hmotnost	Obsah palety	Cena (bez DPH)
d x v x š [mm]	R _{0,5%} [m ² .K / W]	Rw [dB]	ks / m ² stropu	kg / ks	ø kg / pal	Kč / ks
495 x 200 x 250	1,67	41	6,67	18,30	1 200	64

POZNÁMKA: Fakturační jednotka je kus. Produkty jsou baleny do fólie a ukládají se na palety s označením POR o rozměru 1 000 x 1 000 mm.



Stropní nosníky PORFIX

Délka	Uložení	Max. světlost otvoru	Expediční hmotnost	Cena (bez DPH)
mm	mm	mm	kg / ks	Kč / ks
800	150	500	16	201
1 000	150	700	20	248
1 200	150	900	24	294
1 400	150	1 100	28	340
1 600	150	1 300	32	387
1 800	150	1 500	36	433
2 000	150	1 700	40	474
2 200	150	1 900	44	526
2 400	150	2 100	48	572
2 600	150	2 300	52	613
2 800	150	2 500	56	660
3 000	150	2 700	60	706
3 200	150	2 900	64	752
3 400	150	3 100	68	804
3 600	150	3 300	72	886
3 800	150	3 500	76	938
4 000	150	3 700	80	1 087
4 200	150	3 900	84	1 159
4 400	150	4 100	88	1 211
4 600	150	4 300	92	1 283
4 800	150	4 500	96	1 396
5 000	150	4 700	100	1 458
5 200	150	4 900	104	1 515
5 400	150	5 100	108	1 597
5 600	150	5 300	112	1 628
5 800	150	5 500	116	1 721
6 000	150	5 700	120	2 112
6 200	150	5 900	124	2 184
6 400	150	6 100	128	2 251
6 600	150	6 300	132	2 323
6 800	150	6 500	136	2 390
7 000	150	6 700	140	2 539
7 200	150	6 900	144	2 612
7 400	150	7 100	148	2 684

POZNÁMKA: Fakturační jednotka je kus. V ceně je zahrnuta výdřeva pod stropní nosníky a nakládká nosníků. Hmotnost 1 bm stropního nosníku je cca 20 kg. Hmotnost 1 m² stropu bez betonové závluky je cca 120 kg. Spotřeba na 1 m² stropu je 6,67 ks stropní vložky a 1,67 běžného metru stropního nosníku. **Osová vzdálenost nosníků je 600 mm.** Stropní konstrukce podléhá statickému posouzení. Společnost PORFIX CZ a.s. nepřebírá odpovědnost za možné škody vzniklé neodbornou aplikací.



Lepidlo - zdicí malta PORFIX

Název	Orientační spotřeba	Hmotnost		Cena (bez DPH)
	kg/m ³	kg / pytel	kg / paleta	Kč / pytel
Zdicí malta PORFIX	17 - 20	25	1 250	122,50

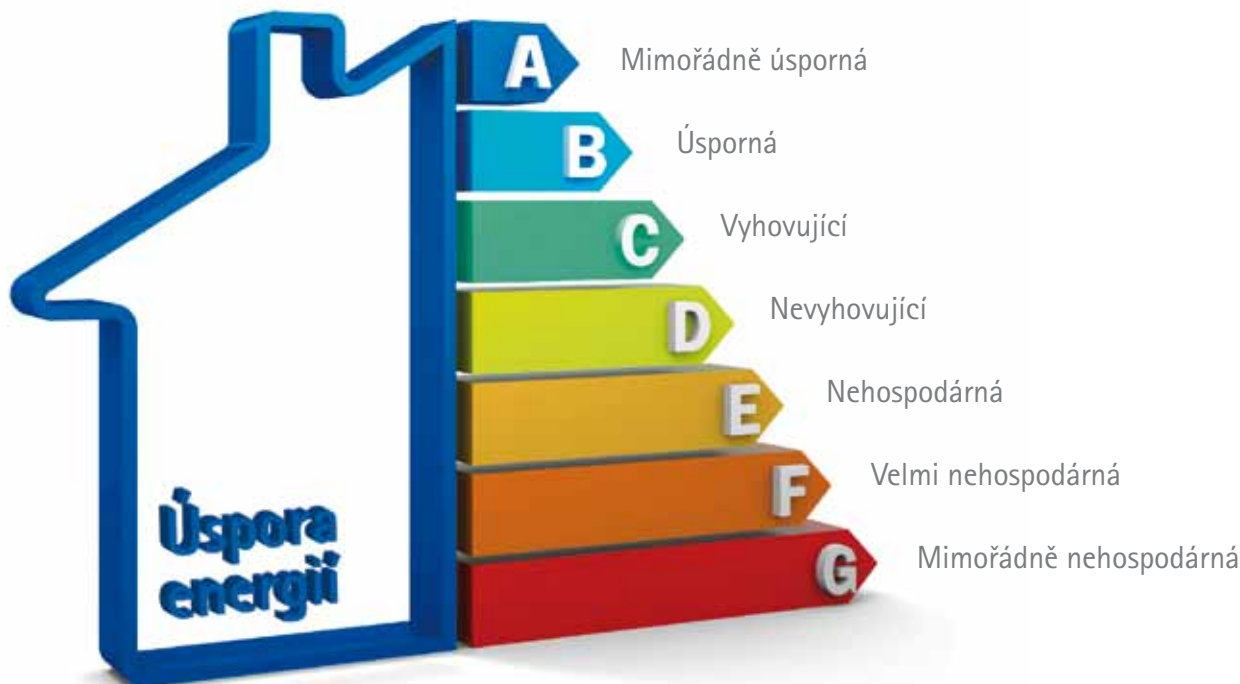
POZNÁMKA: Fakturační jednotka je pytel.



Zednické nářadí

Název	Šířka lžíce	Cena (bez DPH)
	mm	Kč / ks
Zednická lžíce s ozubením	100	154
Zednická lžíce s ozubením	150	162

KDYŽ TEPLLO ZŮSTÁVÁ DOMA. PORFIX.



Rozdělení rodinných domů do tříd podle měrné spotřeby energie v kWh/m² za rok:

zařazení budov do tříd	A mimořádně úsporná	B úsporná	C vyhovující	D nevyhovující	E nehospodárná	F velmi nehospodárná	G mimořádně nehospodárná
měrná spotřeba energie	< 51	51–97	98–142	143–191	192–240	241–286	>286

Požadavky na součinitele prostupu tepla u obvodové konstrukce

třída A mimořádně úsporné (pasivní domy)	$U \leq 0,11 \text{ W/m}^2\text{K}$	<div style="border: 2px solid red; padding: 5px; color: white; text-align: center;"> TVÁRNICE BEZ DODATEČNÉHO ZATEPLENÍ VYHOVUJÍ UVEDENÝM TŘÍDÁM </div>
třída B úsporné (nízkoenergetické domy)	$0,11 \text{ W/m}^2\text{K} < U \leq 0,23 \text{ W/m}^2\text{K}$	
třída C1 vyhovující doporučené úrovni (energeticky úsporné domy)	$0,23 \text{ W/m}^2\text{K} < U \leq 0,29 \text{ W/m}^2\text{K}$	
třída C2 vyhovující požadované úrovni (obvyklá novostavba)	$0,29 \text{ W/m}^2\text{K} < U \leq 0,38 \text{ W/m}^2\text{K}$	
		P2-420 300 x 250 x 500 (v provedení hladká) P2-420 500 x 250 x 500
		P2-420 500 x 250 x 375
		P2-420 500 x 250 x 300 P3-520 500 x 250 x 375 P3-520 500 x 250 x 300 P4-580 500 x 250 x 375

Informace na této stránce jsou informativního charakteru, nejedná se o závazný PRŮKAZ ENERGETICKÉ NÁROČNOSTI BUDOVY - tuto službu neposkytujeme.

www.porfix.cz

Moderní architekti, stavitelé a investoři – každý z nich má jiná kritéria pro výběr stavebního materiálu.

Naším cílem je přinést komplexní stavební systém co nejširšímu spektru profesionálů a stavitelů.

Jde nám o vytvoření vyváženého produktu za rozumnou cenu. Proto neustále investujeme do vlastního výzkumně-vývojového centra a moderních technologií. Výsledkem je certifikovaný stavební systém PORFIX. Má vyvážené vlastnosti tak, aby vyhovoval celému rozsahu rozhodovacích kritérií. Vašich kritérií.

Více informací naleznete na www.porfix.cz nebo volejte bezplatnou infolinku 800 900 366.

PORFIX

Všeobecná ustanovení:

K ceníkovým cenám bude připočítána DPH podle platných předpisů účinných v době uskutečnění zdanitelného plnění.

Tento ceník je neoddělitelnou součástí kupní smlouvy. Dodací a platební podmínky jsou upraveny kupní smlouvou.

Společnost PORFIX CZ a.s. při prodeji svých výrobků palety nezalohuje ani neprodává (dřevěné palety jsou k výrobkům PORFIX poskytnuty zdarma). Prázdné palety vrácené do závodu v Trutnově budou vykoupeny.

Podmínky výkupu palet pórobetonových výrobků:

Výrobky PORFIX jsou dodávány na dřevěných paletách s označením POR, které jsou ve smyslu zákona o obalech č. 477/2001 Sb., opakovatelně použitelnými obaly.

PORFIX CZ a.s. zpětně vykupuje všechny palety s označením POR, které uvedl do oběhu.

Zájemce o zpětné dodání palet, pokud je podnikatelským subjektem a přešlo na něj vlastnické právo koupeného zboží včetně palet, je povinen vystavit pro PORFIX CZ a.s. dodací list a daňový doklad o uskutečnění dodávky opakovatelně použitelných obalů – palet.

Paleta POR 1 000 x 1 000 mm, 1 000 x 900 mm, 1 000 x 1 125 mm čistá a nepoškozená: 65,- Kč bez DPH.

Paleta POR 1 000 x 1 000 mm, 1 000 x 900 mm, 1 000 x 1 125 mm čistá a částečně poškozená (max. 2 chybějící desky): 25,- Kč bez DPH.



Výpočet spotřeby materiálu – zdarma

Nechte si vypočítat spotřebu materiálu PORFIX na Váš projekt. Stačí dodat projektovou dokumentaci, především půdorysy jednotlivých podlaží, řezy místností a všechny pohledy. Výkresy dodejte v originálu, resp. ofoceně kopie v měřítku 1:50 nebo 1:100. Podklady zasílejte ve formátech: .gif, .jpg, .png, .bmp, .pdf

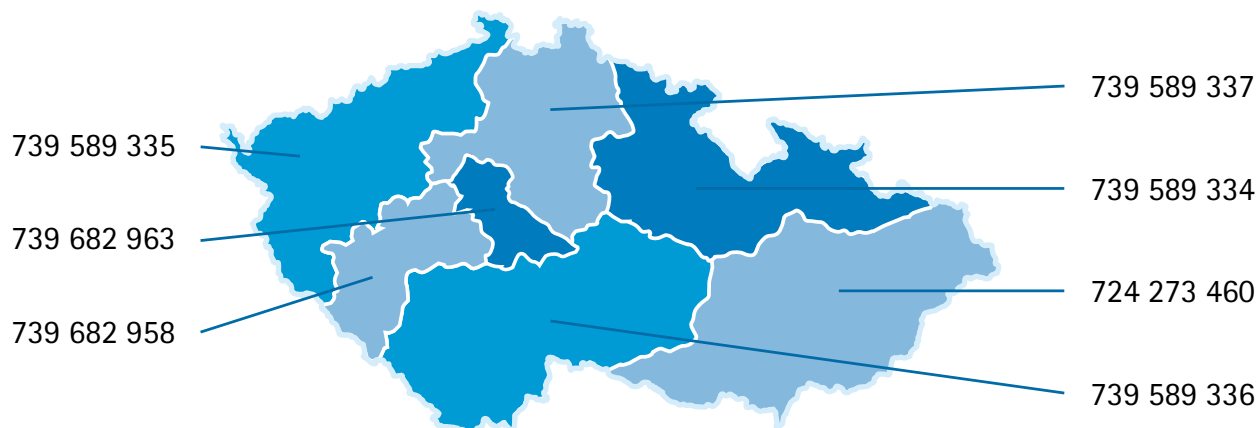
800 900 366, spotreba@porfix.cz



Zapůjčení pásové pily – cena 300 Kč/den (bez DPH)

Pila na pórobetonové tvárnice PORFIX výrazně urychluje proces výstavby, především u složitějších a členitých staveb. Zapůjčit si ji můžete přímo v sídle naší společnosti nebo Vám ji po domluvě přivezeme spolu s materiálem PORFIX.

info: 499 859 519, 800 900 366, obchod@porfix.cz



PORFIX CZ a.s.

Kladská ul. 464, 541 03 Trutnov 3, Česká republika

Tel.: + 420 499 841 519 obchodní úsek, + 420 499 859 512 expedice

Fax: + 420 499 841 521 obchodní úsek, + 420 499 841 260 expedice

obchod@porfix.cz, expedice@porfix.cz, www.porfix.cz